



# GFX-GF

## grattugie cheese graters

### GFX Hp 1.5-2

- Struttura totalmente realizzata in acciaio inox AISI 304.
- Robustezza e facilità di pulizia.
- Potenti motori ventilati per uso continuo.
- Capiente e pratica vasca di raccolta prodotto in plexiglass trasparente (inox opzionale).
- Rullo in acciaio inox.
- Bocca in lega di alluminio brillantata totalmente smontabile senza attrezzi per una profonda e accurata pulizia.

#### Versione CE:

Comandi 24 Volt IP 67. Freno motore.  
Microinterruttore di sicurezza su leva e su vasca raccolta formaggio.

### GFX Hp 1.5-2

- Made from AISI 304 Stainless steel.
- Machine strong and easy to clean.
- High efficiency ventilated motors for continuous operation.
- Large see-through plexiglass receiving tray (s/ steel optional).
- Stainless steel drum.
- Bright finished aluminium grating mouth.

#### CE version:

IP 67 protection rate 24V controls. Motor break.  
Safety microswitches on lever and receiving tray.



GFX HP 2

### GF Hp 4

- Macchina da laboratorio per grosse produzioni.
- Ampia bocca di carico in alluminio brillantato internamente.
- Rullo in acciaio inox.
- Potenti motori ventilati per uso continuo.
- Capiente e pratica vasca di raccolta prodotto.

#### Versione CE:

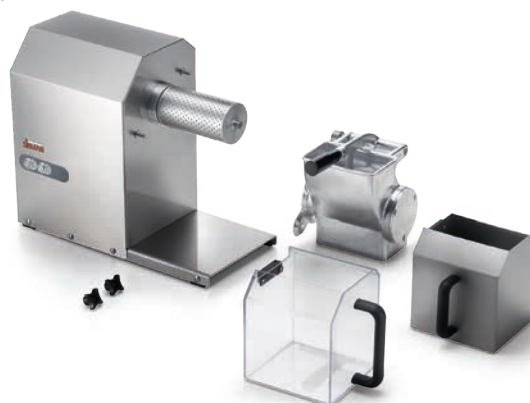
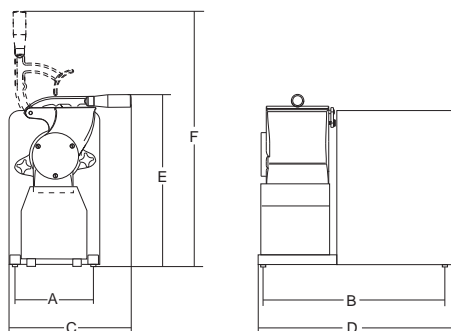
Comandi 24 Volt IP 54. Freno motore.  
Microinterruttore di sicurezza su leva e su vasca raccolta formaggio.

### GF Hp 4

- Heavy duty machine.
- Large bright finished aluminium grating mouth.
- Stainless steel drum.
- High efficiency ventilated motors for continuous operation.
- Large plexiglass receiving tray.

#### CE version:

IP 54 protection rate 24V controls. Motor break.  
Safety microswitches on lever and receiving tray.



GFX HP 1.5-2

Vaschetta inox opzionale  
Optional s/steel tray

					A	B	C	D	E	F			
	watt/Hp		r.p.m.	mm	mm	mm	mm	mm	mm	mm	kg	mm	kg
GFX Hp 1,5	1.100/1,5	1ph/3ph	1.400	140x80	210	395	310	455	412	610	25	600x500x420	28
GFX Hp 2	1.500/2	1ph/3ph	1.400	190x95	230	475	330	530	520	730	35	800x600x520	38
GF Hp 4	3.000/4	3ph	1.400	300x160	340	700	640	750	640	1100	63	870x840x740	80



GFX HP 1,5



GF HP 4